

Belleville High School Safer Streets Plan Virtual Public Meeting

Wednesday, March 19, 2025, 6:30 pm to 7:45 pm

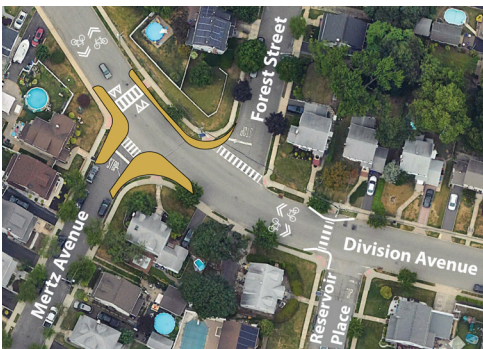
Online meeting: <http://go.rutgers.edu/Belleville>



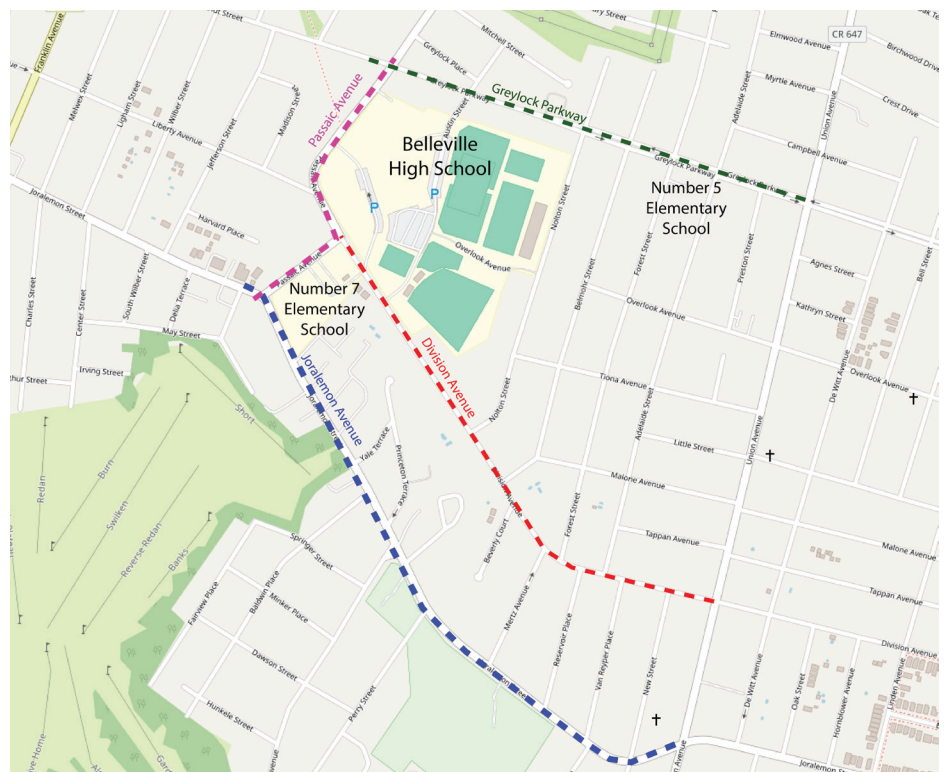
Learn about recommendations to make walking and bicycling to Belleville High School safer and more comfortable for all!

Join us on Wednesday, March 19, to learn more about possible pedestrian and bicycle safety improvements around Belleville High School.

The recommendations are based on a study of four streets around the school and address the public feedback received during a temporary bike lane demonstration installed on Division Avenue last fall.



This effort is part of the Complete Streets Technical Assistance Program, a collaboration between Sustainable Jersey, the Voorhees Transportation Center at Rutgers University, and the North Jersey Transportation Planning Authority (NJTPA). Funded by the NJTPA, the program supports municipal efforts to make a safer, more connected road network for all users.



R **RUTGERS-NEW BRUNSWICK**
Edward J. Bloustein School
of Planning and Public Policy
Alan M. Voorhees Transportation Center

NJTPA
NORTH JERSEY
TRANSPORTATION
PLANNING AUTHORITY



Belleville High School

Plan para calles más seguras

Reunión pública virtual

Miércoles, marzo 19, 2025, 6:30 pm to 7:45 pm

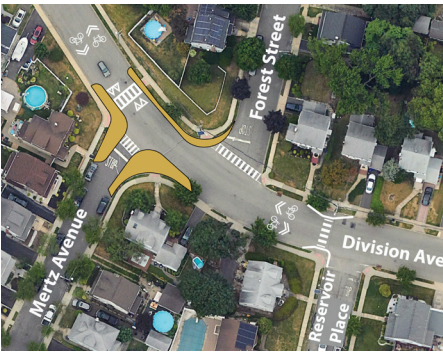
Reunión virtual: <http://go.rutgers.edu/Belleville>



¡Conozca las recomendaciones para hacer que caminar y andar en bicicleta hasta Belleville High School sea más seguro y cómodo para todos!

Únase a nosotros el miércoles 19 de marzo para obtener más información sobre las posibles mejoras de seguridad para peatones y ciclistas en las calles alrededor de Belleville High School.

Las recomendaciones se basan en un estudio de cuatro calles alrededor de la escuela y abordan los comentarios del público recibidos durante una exposición temporal de un carril para bicicletas instalado en Division Avenue el otoño pasado.



Este esfuerzo forma parte del Programa de Asistencia Técnica de Calles Completas, una colaboración entre Sustainable Jersey, el Centro de Transporte Voorhees de la Universidad Rutgers y la Autoridad de Planificación del Transporte del Norte de Jersey (NJTPA). Financiado por la NJTPA, el programa apoya los esfuerzos municipales para crear una red vial más segura y conectada para todos los usuarios.

